



YOUR CONCEPT

СОВРЕМЕННОЕ РАБОЧЕЕ ПРОСТРАНСТВО

ПРОГРАММА

- О компании Ваш Концепт
- Рабочее место от EPOS
- Рабочее место от JLab
- Рабочее место от Jabra



О КОМПАНИИ ВАШ КОНЦЕПТ

- ❑ Дистрибьютор, команда на рынке более 15 лет
- ❑ Только качественное оборудование, высокотехнологичные продукты
- ❑ Замена по гарантии в течение 2 лет
- ❑ Наличие складских запасов в РФ
- ❑ Бесплатное тестирование оборудования для проектов наших партнеров



YOUR CONCEPT



РАБОЧЕЕ МЕСТО ОТ EPOS О КОМПАНИИ

- ❑ EPOS построен на базе бывшего совместного предприятия **Sennheiser Communications**
- ❑ Все активы компании, такие как технические ноу-хау и инженерный опыт, были переданы из **Sennheiser Communications (Германия) в EPOS (Дания)**
- ❑ Полная комплексная ориентация на предприятие
- ❑ 100% принадлежит компании **Demant Group (EPOS™)**
- ❑ Датская аудио и видео экспертиза сегодня одна из самых продвинутых в мире
- ❑ EPOS предлагает премиальные решения для рабочих мест
- ❑ У EPOS есть разрабатывающие и учебные лаборатории



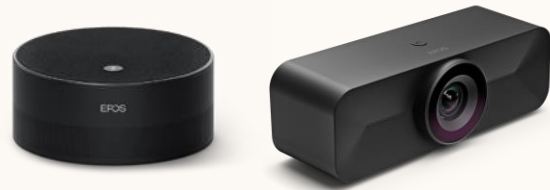
SENNHEISER
COMMUNICATIONS



EPOS

РАБОЧЕЕ МЕСТО ОТ EPOS

3 СЕРИИ УСТРОЙСТВ



Камеры и спикерфоны
для видеоконференций
СЕРИЯ EXPAND



Проводные и
беспроводные гарнитуры
для колл-центров
СЕРИЯ IMPACT



Проводные и беспроводные
гарнитуры для офисов
СЕРИЯ ADAPT



YOUR CONCEPT



ПОРТФОЛИО EPOS ДЛЯ ВИДЕО КОНФЕРЕНЦИЙ

6



Серия EXPAND 20
Проводной спикерфон



Серия EXPAND 30
Bluetooth® спикерфон



Серия EXPAND 40
Bluetooth® спикерфон



Серия EXPAND 80
Bluetooth® спикерфон



EXPAND Capture 5
«Умный динамик»



EXPAND Vision 1
Персональная веб-камера



EXPAND Capture 5 + Expand Vision 1M
Универсальное решение для видео-
аудио конференций



EXPAND Vision 1M
USB Камера



EXPAND Vision 5
Универсальная видео панель для видео
конференций



EXPAND Control
Контроллер конференц-зала /
Панель планирования для
переговорных комнат

РЕШЕНИЯ EPOS ДЛЯ АУДИО-ВИДЕО КОНФЕРЕНЦИЙ



EXPAND Capture 5
«Умный динамик»

Спикерфоны серии EXPAND

- ❑ Bluetooth, Bluetooth адаптер, NFC, USB-A/C/3,5 мм
- ❑ Подключение к компьютеру, телефону, планшету
- ❑ Beamforming microphone – микрофон с функцией интеллектуального шумоподавления
- ❑ Подходит для групп от 2 до 12 человек
- ❑ Можно использовать для разговоров и прослушивания музыки
- ❑ Высокий уровень передачи речи
- ❑ Прочный корпус с элементами легкой стали
- ❑ На корпусе: кнопки регулировки громкости, вкл/выкл, отключения звука, световой индикатор занятости линии
- ❑ EPOS Capture 5 – выносной микрофон (превосходит Yealink Mspeech): 7 MEMS микрофонов, все участвуют в улавливании голоса и распознавании (7 повторноиспользуемых) ПРОТИВ Yealink Mspeech: 7 MEMS микрофонов, где 3 участвуют в улавливании и 7 в распознавании голоса (3 повторноиспользуемых). EPOS более легкий (402 гр) ПРОТИВ Yealink Mspeech (550 гр) и меньше по размеру (125x55 мм), чем микрофон от Yealink
- ❑ Портативные, небольшие размеры: 110x30 мм или 120x37 мм, легкие – 210 гр - 402 гр



Серия EXPAND 20
Проводной спикерфон



Серия EXPAND 40
Bluetooth® спикерфон



Серия EXPAND 30
Bluetooth® спикерфон



РЕШЕНИЯ EPOS ДЛЯ АУДИО-ВИДЕО КОНФЕРЕНЦИЙ

Видео камеры и комплекты

- ❑ EXPAND Vision 1/1M - 4K Ultra HD, автофокус, USB-A
- ❑ EXPAND Vision 1M – 8- кратный зум, угол обзора – 95 градусов, электро-механическое закрывание объектива.
- ❑ Продается отдельно и вместе с выносным микрофоном Capture 5
- ❑ EXPAND Vision 5 – 4K Ultra HD, разрешение 8MP, автофокус, USB-A, угол обзора – 112 градусов, ePTZ, 4-кратный зум +/- 20 градусов, 4 интегрированных микрофона и 2 интегрированных динамика, подключение по Wi-Fi, Ethernet. **Аналоги: Logitech Rally Bar, Yealink Meeting Bar A30, Poly Studio X50.**
- ❑ Продается отдельно или в комплекте с EXPAND Control – панель планирования для переговорных комнат.
- ❑ Интеллектуальное кадрирование картинки при помощи EPOS AI
- ❑ 2 года гарантии
- ❑ EXPAND Control – диагональ 10.1

EXPAND Vision 1
Персональная веб-камера



Capture 5 + Expand Vision 1M
Универсальное решение для видео-аудио конференций



EXPAND Vision 5
Универсальная видео панель для видео конференций



EXPAND Control
Контроллер конференц-зала /
Панель планирования для переговорных комнат

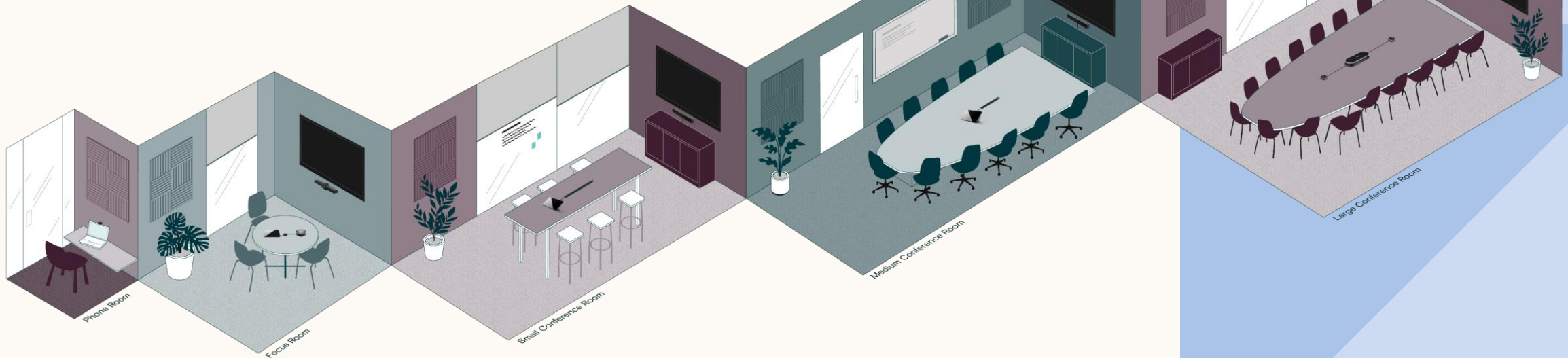
ПЕРЕГОВОРНЫЕ КОМНАТЫ EPOS

СЕРИЯ EXPAND ДЛЯ КОМНАТ ЛЮБОГО РАЗМЕРА

Большие переговорные комнаты

Средние переговорные комнаты

Малые конференц-залы: Телефонная комната, Фокус-комната, Малый конференц-зал



1 участник

3-5 участников

5-7 участников

~11 участников

~18 участников

ГАРНИТУРЫ EPOS ДЛЯ КОЛЛ-ЦЕНТРА

СЕРИЯ IMPACT

10



IMPACT 5000
DECT



IMPACT 1000
Bluetooth®



IMPACT DW
DECT



IMPACT
SD DECT



IMPACT 600
ПРОВОДНАЯ



IMPACT 200
ПРОВОДНАЯ



IMPACT 100
ПРОВОДНАЯ

- Высокий уровень шумоподавления микрофонов
- Индикация занятости линии на микрофоне
- Активное шумоподавление в динамиках
- Радиус DECT – 180 метров
- Радиус Bluetooth – 50 метров
- 128-битное шифрование (в DECT гарнитурах) – безопасность звонков
- Прочная конструкция, 2 года гарантии
- Работа батареи без подзарядки до 24 часов
- Моно и Дуо версии (один или два динамика)
- USB разъемы, гибридные разъемы: USB + 2,5 мм/3,5 мм

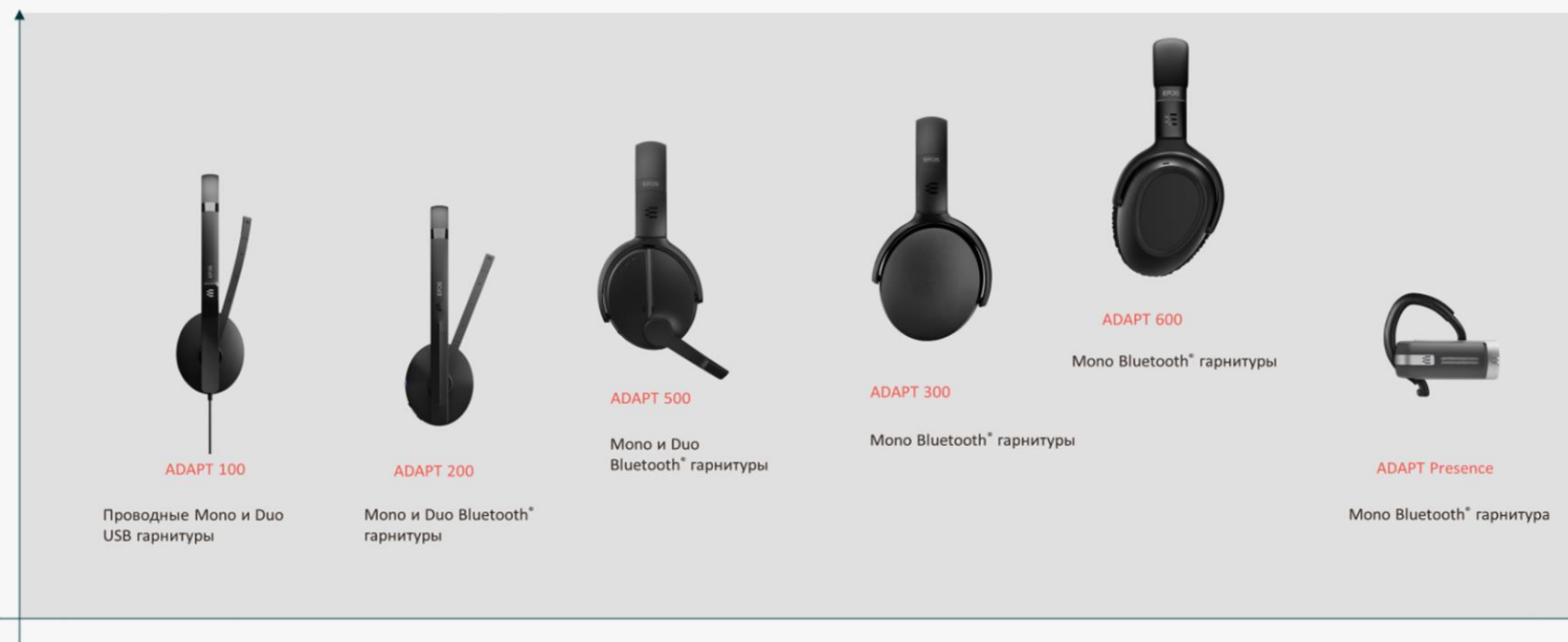


YOUR CONCEPT

ГАРНИТУРЫ EPOS ДЛЯ ОФИСОВ И РАБОТЫ ВЕЗДЕ

СЕРИЯ ADAPT

11



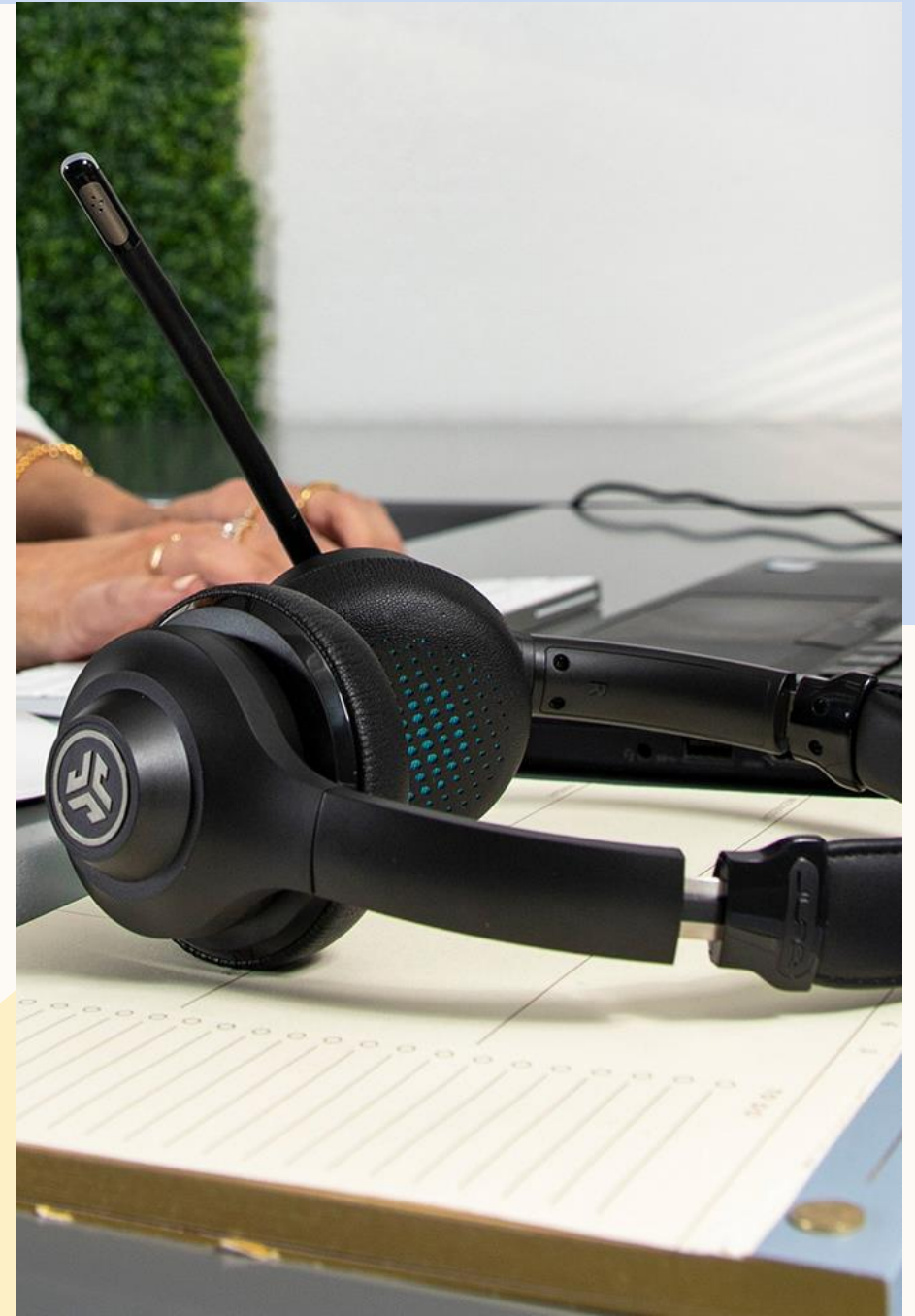
ГАРНИТУРЫ EPOS ДЛЯ ОФИСОВ И РАБОТЫ ВЕЗДЕ¹² СЕРИЯ ADAPT

- Высокий уровень шумоподавления микрофонов
- Индикация занятости линии на микрофоне
- Складные микрофоны
- Активное шумоподавление в динамиках
- Радиус Bluetooth – 50 метров
- Прочная конструкция
- Складная конструкция
- Работа батареи без подзарядки до 28 часов
- Моно и Дуо версии (один или два динамика)
- Разъемы: Bluetooth мини-адаптер, USB-A и C, USB и 2,5 мм/3,5 мм
- Обновляемое ПО
- 2 года гарантии



РАБОЧЕЕ МЕСТО ОТ JLAB О КОМПАНИИ

- ❑ Jlab - американский разработчик устройств для рабочих мест, отдыха и слабослышащих
- ❑ США, город Сан-Диего, создана в 2005 году
- ❑ Имеет собственные исследовательские лаборатории
- ❑ Предлагает решения высокого качества по очень низким ценам



РАБОЧЕЕ МЕСТО ОТ JLAB 5 СЕРИЙ ПРОДУКТОВ

- Гарнитурсы JLab Work
- Клавиатуры Jlab Work
- Мыши Jlab Work
- Веб-камеры Jlab Work
- Микрофоны Jlab Work

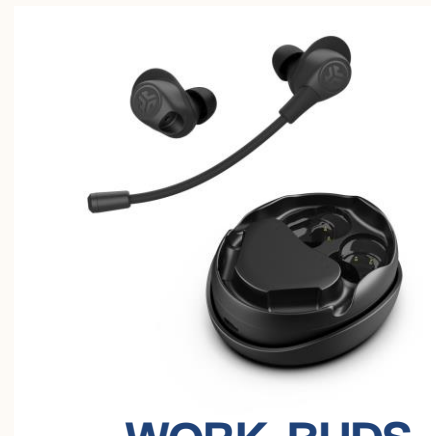



YOUR CONCEPT



РАБОЧЕЕ МЕСТО ОТ JLAB ГАРНИТУРЫ

- ❑ Bluetooth 5.3
- ❑ 50 часов без подзарядки
- ❑ Микрофоны с шумоподавлением
- ❑ Подключение к 2 устройствам одновременно, запоминает до 10 устройств
- ❑ Work Buds – съемный микрофон
- ❑ EPIC Work – убираемый микрофон, база для зарядки
- ❑ Индикатор занятости линии на микрофоне (GO Work 2)
- ❑ Комфортные крепления и прочная конструкция
- ❑ 2 года гарантии
- ❑ Низкие цены



WORK BUDS



GO WORK POP



EPIC WORK



GO WORK 2

РАБОЧЕЕ МЕСТО ОТ JLAB МЫШКИ

- ❑ Несколько вариантов подключения: выберите между 2,4 ГГц (USB-адаптер) или Bluetooth для подключения практически к любому устройству
- ❑ Переключение между тремя сопряженными устройствами одним нажатием кнопки
- ❑ Компактный двусторонний дизайн или полносторонний размер с дизайном для правой руки
- ❑ Батареи 500-800 мАч или батарейки типа AA/AAA
- ❑ Кнопка регулировки разрешения (800–1600) или 7 кнопок, включая кнопку регулировки разрешения (1200-2400)
- ❑ EPIC Mous - OLED-дисплей, показывающий DPI и уровень заряда батареи, аккумулятор емкостью 800 мАч



GO MOUSE



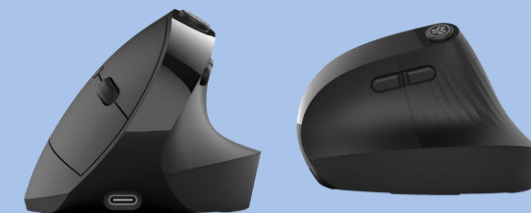
GO CHARGE



JBUDS MOUSE



JBUDS ERGONOMIC



EPIC MOUSE



РАБОЧЕЕ МЕСТО ОТ JLAB КЛАВИАТУРЫ

- ❑ Несколько вариантов подключения: выберите между 2,4 ГГц (USB-адаптер) или Bluetooth для подключения практически к любому устройству
- ❑ Легкий вес, портативный дизайн с 78/95/108 клавишами
- ❑ Многофункциональная медиа-кнопка для контроля музыки
- ❑ Аккумулятор 800 mAh или 2000 mAh, либо батарейки AAA
- ❑ Подсвечивающиеся клавиши
- ❑ Горячие клавиши
- ❑ Многофункциональная медиа-кнопка для контроля музыки
- ❑ 9 или 10 клавишная цифровая панель
- ❑ Русская гравировка



GO KEYBOARD



JBUDS KEYBOARD



EPIC KEYBOARD



РАБОЧЕЕ МЕСТО ОТ JLAB ВЕБ-КАМЕРЫ

Запись видео в формате Full HD 1080p для видео высокой четкости.

- Запись видео в формате Full HD 1080p или 2K для видео высокой четкости, 30 кадров в секунду
- Зона охвата камеры от 78 до 93 градусов (в зависимости от модели)
- Крепление - зажим, подключение USB-A
- Шторка на камере - защита конфиденциальности
- GOCAM** - Есть съемные панели разного цвета
- Фиксированный фокус и коррекция света
- EPICCAM** - Четкое звучание со всенаправленным микрофоном для естественного звука и записи во время звонка
- EPICCAM** - 3x кратный регулируемый зум + кнопки экспозиции



ПОЗИЦИИ

GOCAM



EPICCAM



JBUDSCAM



POPCAM



РАБОЧЕЕ МЕСТО ОТ JLAB МИКРОФОНЫ

- ❑ 2 направленный (GOTALK): кардиода, всенаправленное или 4 направленный микрофон: кардиода, всенаправленное, стерео, двунаправленное
- ❑ Регуляторы усиления громкости с настраиваемыми светодиодными индикаторами
- ❑ Кнопка быстрого отключения звука
- ❑ 3 конденсатора
- ❑ Частота дискретизации записи 96К или 193К (EPICTALK)
- ❑ Глубина звука – 24 бита
- ❑ Поворотный механизм для любого крепления
- ❑ Алюминиевая складная подставка
- ❑ Разъем 3,5 мм



GOTALK



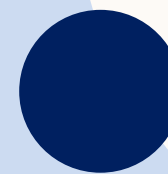
JBUDSTALK



EPICTALK



РАБОЧЕЕ МЕСТО ОТ JABRA



GN

ReSound GN



Медицинское
оборудование

Для слабослышащих

Jabra GN



Профессиональные
решения

Для организаций

Слуховые аппараты

Гарнитуры, спикерфоны и видеочамеры для офисов и контактных центров

РАБОЧЕЕ МЕСТО ОТ JABRA 4 СЕРИИ

- Серия Evolve2
- Серия Engage
- Серия Speak2
- Аудио-видео конференции – PanaCast 50

21



РАБОЧЕЕ МЕСТО ОТ JABRA СЕРИЯ EVOLVE



РЕШЕНИЯ
ДЛЯ ОФИСА

EVOLVE²



Evolve 2 85



Evolve 2 65



Evolve 2 40



Evolve 2 30

EVOLVE



Evolve 20

МОБИЛЬНЫЕ
РЕШЕНИЯ



Evolve 2 Buds



Evolve 65e

EVOLVE2 – РАСШИРЕННЫЙ ФУНКЦИОНАЛ

Evolve2 30

Низкая цена – высокое качество



Пассивное шумоподавление в динамиках



Индикатор занятости линии



Динамики 28 мм для музыки



Микрофон с шумоподавлением

Evolve2 40

Для продвинутой работы



Пассивное шумоподавление



индикатор занятости линии, виден со всех сторон



Динамики 40 мм для музыки



Микрофон с шумоподавлением с отключением звука на штанге микрофона

Evolve2 65

Для мобильности



Пассивное шумоподавление



индикатор занятости линии, виден со всех сторон



Динамики 40 мм для музыки



Микрофон с шумоподавлением с отключением звука на штанге микрофона



Беспроводное соединение - Bluetooth

Evolve2 75

Для мобильности с высоким уровнем шумоподавления



АКТИВНОЕ шумоподавление динамика



индикатор занятости линии, виден со всех сторон



Микрофон с шумоподавлением, складывающаяся штанга микрофона



Слышать шум улицы для безопасности



Беспроводное соединение - Bluetooth

Evolve2 85

Премиальный продукт



Активное шумоподавление



индикатор занятости линии, виден со всех сторон



Динамики 40 мм для музыки



Open Office microphones with short *hide-away* boom arm controls



Слышать шум улицы для безопасности



Беспроводное соединение - Bluetooth

Evolve2 Buds

Полностью беспроводное решение



Настраиваемое активное шумоподавление или пассивное шумоподавление на выбор



Отличное качество музыки в динамиках



MultiSensor Voice



Слышать шум улицы для безопасности



Беспроводное соединение - Bluetooth

Концентрация



Сотрудничество



Мобильность



РАБОЧЕЕ МЕСТО ОТ JABRA

СЕРИЯ ENGAGE

- Шумоподавление на 99%
- Прочная конструкция
- Радиус действия DECT до 100 м
- Мягкие амбушюры и оголовье для долгого ношения
- Индикация занятости линии на микрофоне
- Кнопка приема и завершения вызова на динамике
- Сменные подушечки на амбушюры

ENGAGE 40



ENGAGE 50 II



ENGAGE 75/65



YOUR CONCEPT

РАБОЧЕЕ МЕСТО ОТ JABRA

СЕРИЯ SPEAK2

- Широкополосное аудио (Speak2 75)
- Индикаторы занятости на верхней панели
- Bluetooth или USB-A/C (совмещено)
- 4 встроенных микрофона
- Эхо- и шумоподавление
- Полный дуплекс
- Кнопка приема и завершения вызова, выключения звука, регулировка громкости на динамике
- Индикация качества звука в микрофоне на верхней панели
- 32 часа без подзарядки



SPEAK2 40 ^{2S}



SPEAK2 55



SPEAK2 75



РАБОЧЕЕ МЕСТО ОТ JABRA

ВИДЕО-АУДИО ПАНЕЛЬ PANACAST 50

- ❑ 180 градусная зона охвата обеспечивает 4K панорамное видео
- ❑ Кадрирует всех людей в комнате в зоне охвата 180 градусов
- ❑ Прямая трансляция белой доски
- ❑ Фокусируется на активных спикерах в зоне охвата 180 градусов и в радиусе действия 8 микрофонов камеры
- ❑ 8 встроенных микрофонов



Видео-аудио панель
PanaCast 50



YOUR CONCEPT



СПАСИБО!