

«ЕССС-2024»

**Меняется рынок подбора, мы
адаптируемся.**

ПОКОЛЕНИЯ Y И Z РАБОТАЮТ ВМЕСТЕ,
ИХ ФУНКЦИОНАЛ И МОТИВАЦИЯ
СВЯЗАНЫ С ЖИЗНЬЮ В ОДНОМ КОЛЛЕКТИВЕ.

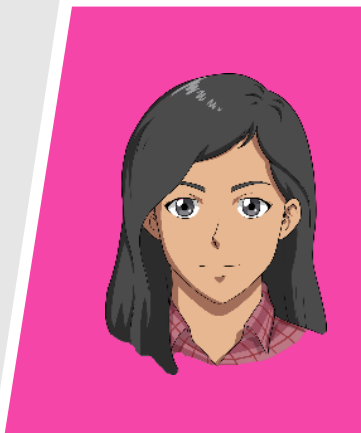
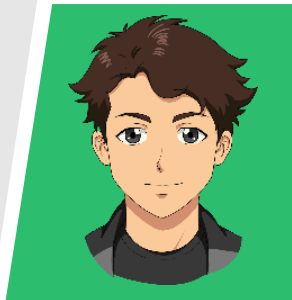
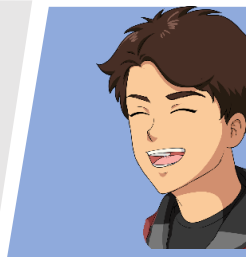
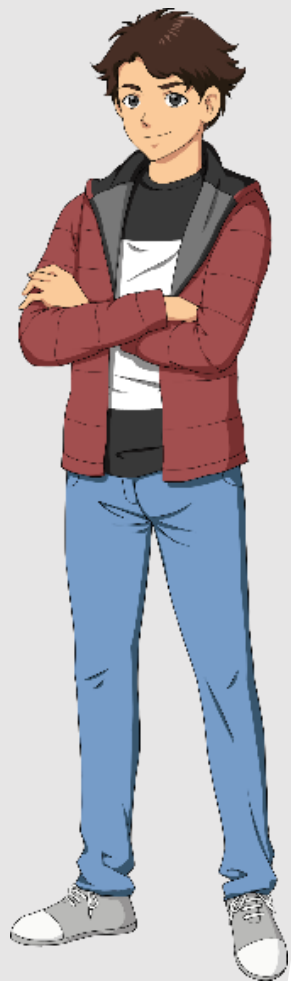
Руководитель направления
Консультационный Центр ДОМ РФ

Акишина Наталья



Миллениалы & Зумеры



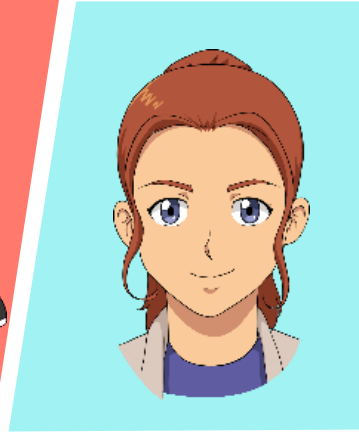
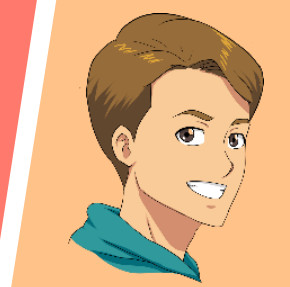
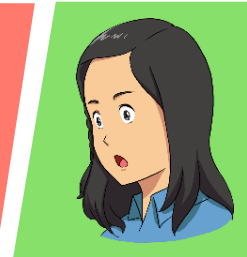


Резюме

- Подробно перечислено все, что умеет, знает, с чем сталкивался
- Стесняется демонстрировать награды, заслуги, воспринимая это как должное
- Указывает личные качества

Собеседование

- Заранее готовится
- Собран, спокоен
- Интересуется коллективом



Резюме

- Лаконичны и информативны
- Много фактов и цифр
- Перечисляет достижения

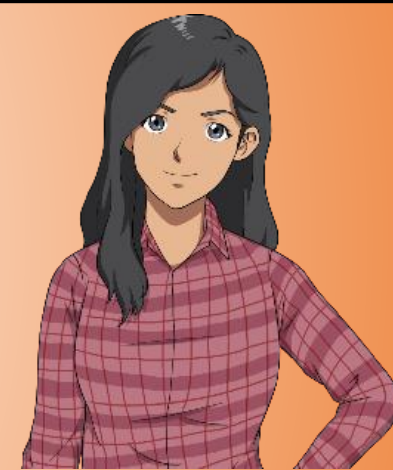
Собеседование

- Приходит без подготовки
- Готов на все
- Требователен





ОБУЧЕНИЕ



Адаптации



- Информлируем о миссиях и ценностях компании
- Поясняем структуру команды по ролям
- Говорим о дальнейших возможностях для развития и обучения
- Подходим к периоду адаптации индивидуально
- Прислушиваемся к мнению новых членов команды
- Организуем командные мероприятия
- Создаем и поддерживаем доброжелательное и комфортное рабочее пространство



Мотивация



У Миллениумов основана на личных интересах и целях

- Демонстрируем и озвучиваем результаты работы и их положительное влияние на Компанию

Ценят баланс между работой и личной жизнью

- Обеспечиваем гибкий график, даем выбор режима работы офис/дом

Ценят возможность профессионального и личностного роста

- Поддерживаем



Зумеры стремятся к самостоятельности

- Предоставляем возможность самостоятельного обучения

Ценят работу вне офиса

- Даем возможность удаленной работы

Ценят возможность профессионального роста

- Поддерживаем

Испытывают трудности голосового общения

- Переводим на неголосовые каналы обслуживания





Спасибо за внимание!



НАТАЛЬЯ АКИШИНА

