

**Инновационные методы управления персоналом
«ВИЖУ ТЕБЯ НАСКВОЗЬ»**

**ЕКАТЕРИНА
ЛАЗАРЕВСКАЯ**

Руководитель операционного центра
O'STIN FUNDAY FACECODE

ЕКАТЕРИНА ЛАЗАРЕВСКАЯ

O'STIN

1. Руководитель контактного центра OSTIN.
2. Лауреат номинаций «РУКОВОДИТЕЛЬ ГОДА» и «ЛУЧШИЙ КОНТАКТНЫЙ ЦЕНТР до 100чел»
3. 11 лет в управлении персоналом, прошла путь от оператора до руководителя.
4. Карьерный коуч.
5. Модератор мастермайндов сообщества Код Публичности.
6. Профайлер-верификатор.
7. Спикер федеральных форумов и конференций.
8. Участник конкурса «Лидеры России».



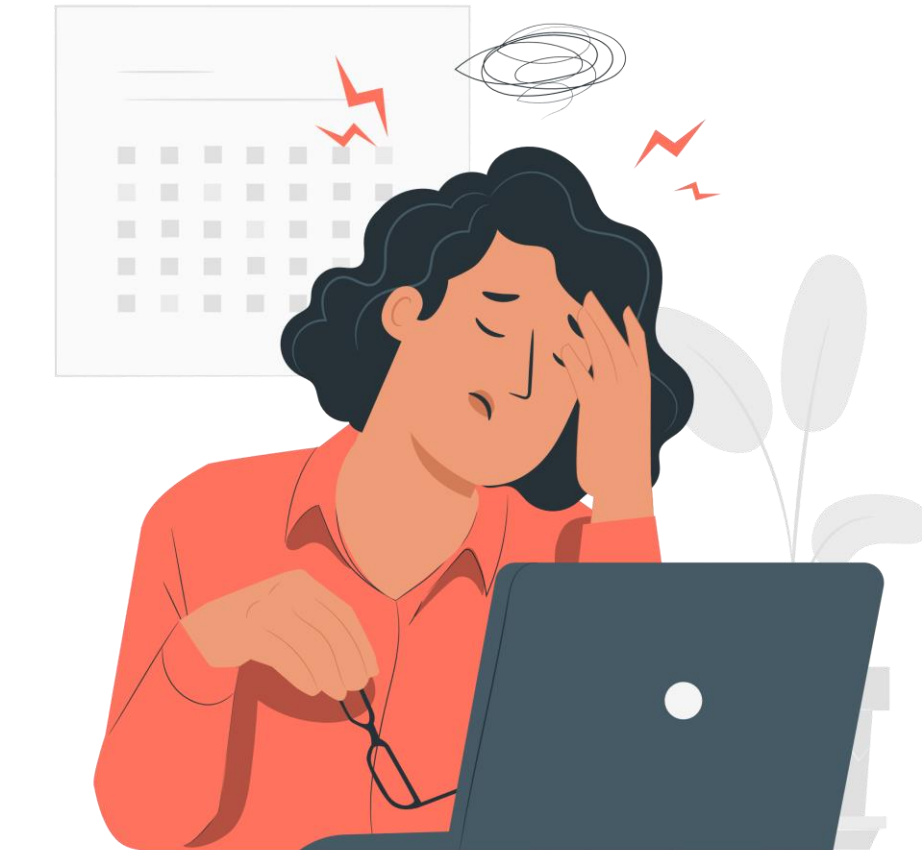
ЦИФРЫ

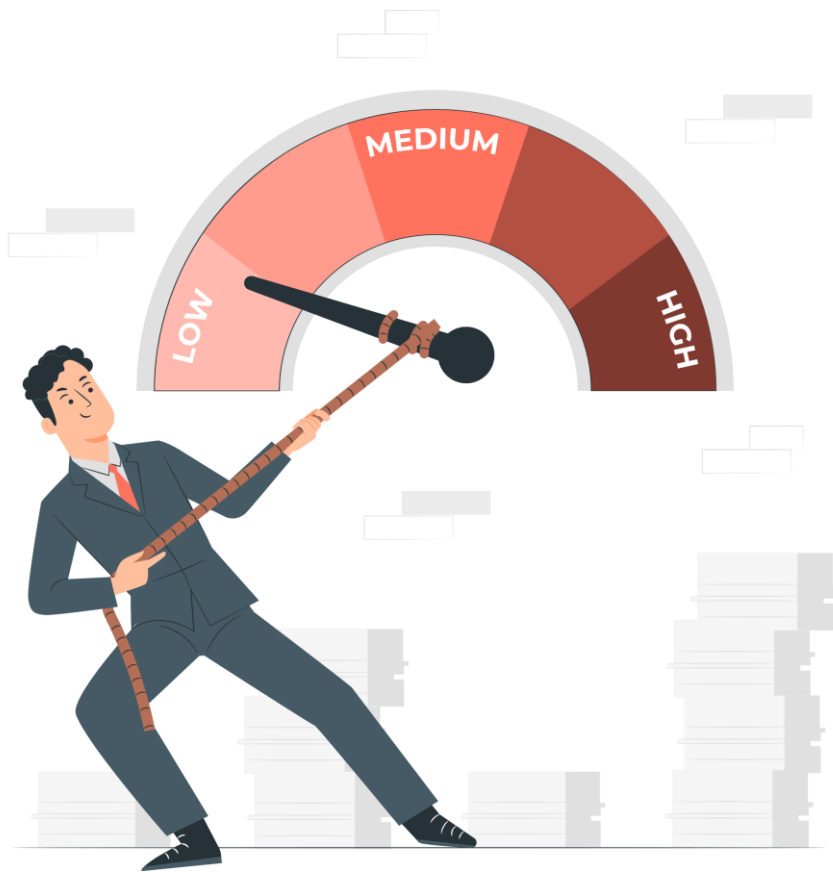


ЛЮДИ



А ЧТО ЕЩЕ?





**СЛОЖНО ИЗМЕНИТЬ
НАДО ПОДСТРОИТЬСЯ**

**СТАВИТЬ ЗАДАЧИ,
ЗНАЯ КАЧЕСТВА**



УСИЛИТЬ СИЛЬНОЕ



Модель Герчикова

DISC

Мотивация по С.Риссу

Пирамида Маслоу

Типология Адизеса

**Двухфакторная теория
Герцберга**

Модель Герчикова

DISC

Мотивация по С.Риссу

ПРОФАЙЛИНГ

Типология Адизеса

Пирамида Маслоу

Двухфакторная теория
Герцберга

ПРОФАЙЛЕРЫ СОСТАВЛЯЮТ ПОРТРЕТ ПРЕСТУПНИКА





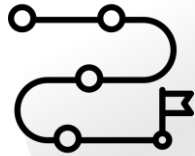
ПЕРЕГОВОРЫ



**ОТНОШЕНИЯ В
КОЛЛЕКТИВЕ**



ПОДБОР ПЕРСОНАЛА



**ПОСТРОЕНИЕ
КОМАНДЫ**



МОТИВИРОВАНИЕ



**ПРОДАЖИ С
ПОГРУЖЕНИЕМ В ЦА**

8 ПСИХОТИПОВ

ИСТЕРОИДНЫЙ ПСИХОТИП

«Главное в жизни – это я»

- Яркая одежда, хочет быть не как все
- В речи много самопрезентации
- Поверхностные, не доводят дело до конца
- Любят публичное признание и комплименты

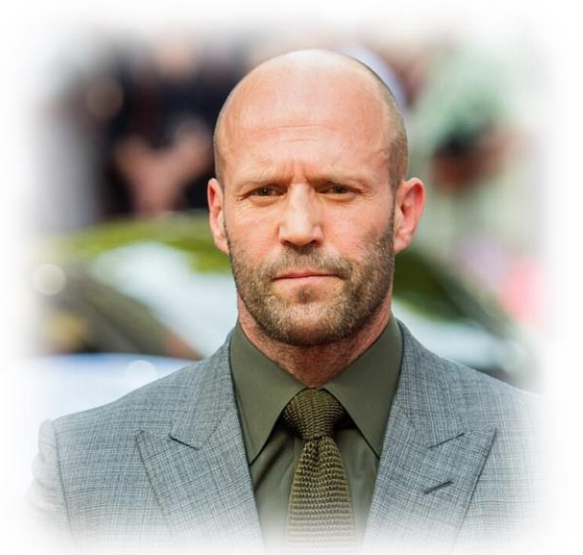


Продавать, визуализировать, защищать проекты

ЭПИЛЕПТОИДНЫЙ ПСИХОТИП

«Всё в мире должно быть параллельно и перпендикулярно»

- Резкие, властные, неэмоциональные
- В речи много негативных формулировок
- Желание тотального контроля
- Тяга к власти и отсутствие чувства вины

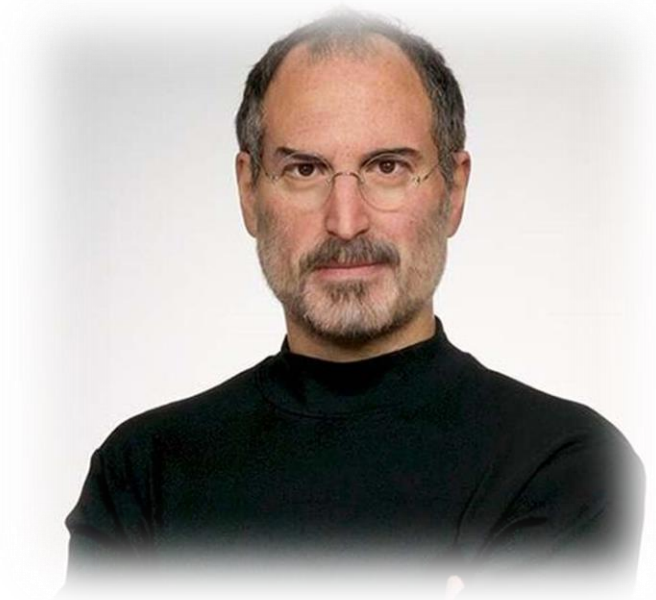


**Анализировать, решать юридические вопросы,
регламентировать**

ПАРАНОЙЯЛЬНЫЙ ПСИХОТИП

«Главное – цель, бери и делай»

- Целеустремленные достигаторы
- Требовательны и плохо внушаемы
- Тяга к глобальным изменениям
- Ищут смысл, доводят все до результата

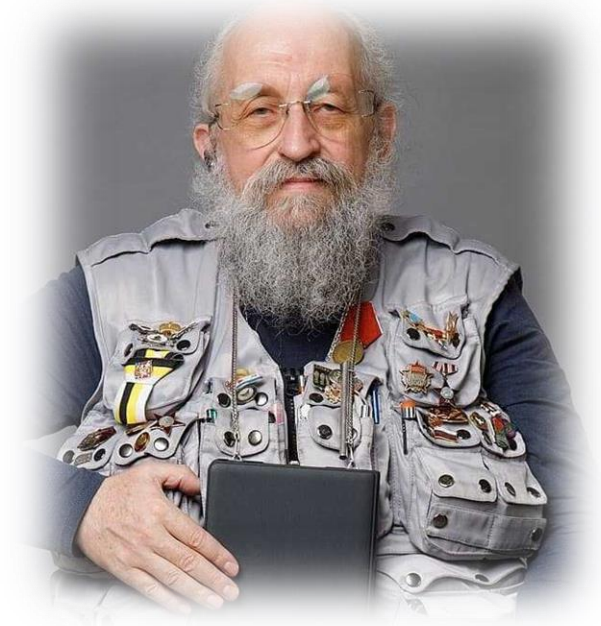


Руководить, брать ответственность, делегировать

ШИЗОИДНЫЙ ПСИХОТИП

«Создание нового»

- Несогласованность слов и жестов
- Неопрятные прическа и внешний вид
- Хаос на рабочем месте
- Неординарный взгляд на мир



Создавать новое, упрощать, систематизировать

ЭМОТИВНЫЙ ПСИХОТИП

«Миром правит доброта, главное – это счастье окружающих»



ГИПЕРТИМНЫЙ ПСИХОТИП

«Получить положительные эмоции с помощью социальных контактов»

ТРЕВОЖНО-МНИТЕЛЬНЫЙ ПСИХОТИП

«Страх лежит в основе всего»

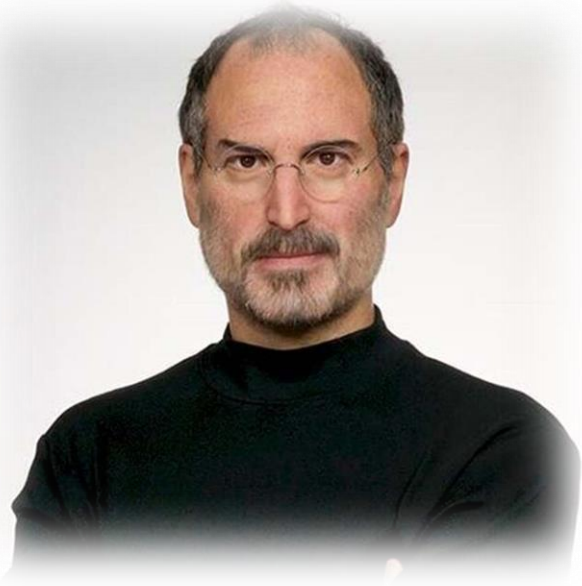


ДЕПРЕССИВНО-ПЕЧАЛЬНЫЙ ПСИХОТИП

«Я жертва, пожалей меня»



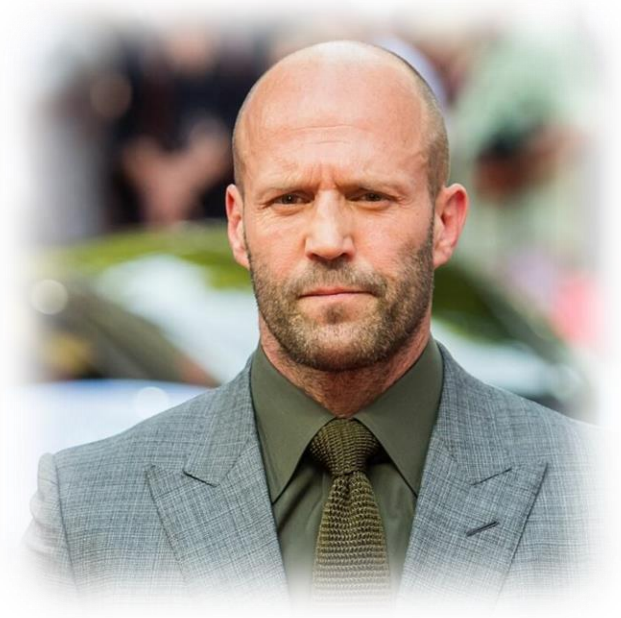
КОЛЛАБОРАЦИЯ



**Ставит цель
и достигает**



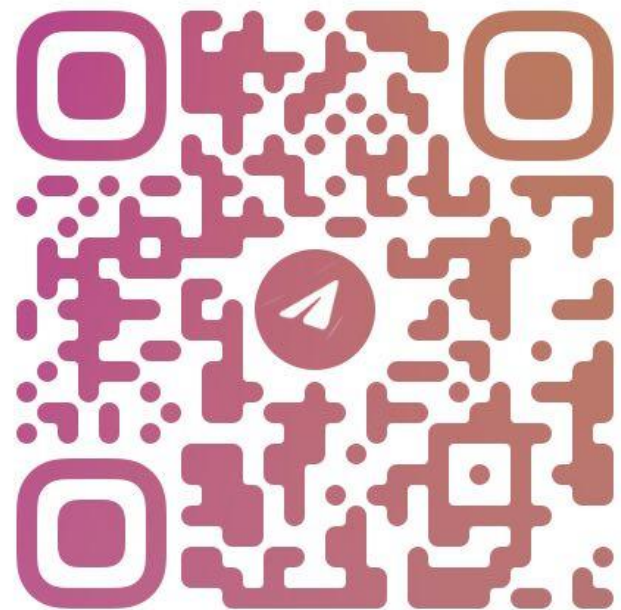
Генерит идеи



**Критикует и
реализует**

ЕКАТЕРИНА ЛАЗАРЕВСКАЯ

Ментор руководителей



@lazarevskaya_katy



lazarevskayapro@gmail.com

